

produced by M&C cosme studio

# M.cosme

2024年6月号



株式会社M&C 企画課発行

M&C  
cosme  
studio



# M.select

スタッフおすすめアイテム

女性スタッフが厳選した気になるアイテムをご紹介します

## ア・フォールディングマスカラ

大き目ブラシで  
塗りやすい♡

AGDST  
A for loose hair

ア・フォールディング  
マスカラ

### ヘアマスカラ初! パーマ液成分配合

★システインHCL(髪型を整え保持する)

A・FOLDING MASCARA

ア・フォールディングマスカラ  
これはまるで、アホ毛の修正液よ

24h  
ストレートパーマ感覚  
アホ毛マスカラ

無香料  
固まらない  
サラサラ手触り!

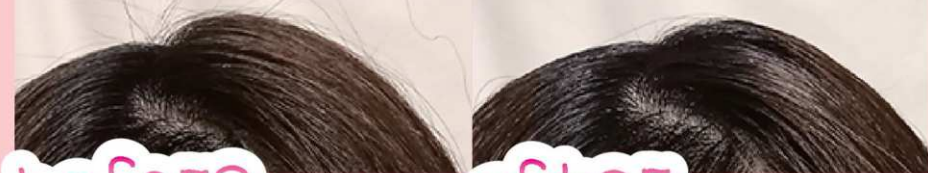
- 前髪の乱れ
- おくれ毛
- お仕上げ、お直しに!

## じめじめの季節 うねうねヘアを ちょこんと修正!



ぱやぱや...

ぴたっ!



before

after

アホ毛

おくれ毛

まとめ髪

前髪に

- ・大き目ブラシ & 硬い軸で簡単!
- ・しっかり抑えて固まらずサラサラ!
- ・24時間キープ!
- ・無香料

ポーチに入れて  
お直しも簡単♡



湿気に負けない!

# 梅雨髪へケア

せっかくスタイルリングしたのに髪が爆発...カールが持たない...湿気にお悩みのくせ毛さんに、素直な髪に導くおすすめアイテム♪

サロン品質のヘアケアで素直にまとまる髪へ

ストレーニア strainia JAPAN



strainiaJAPAN×髪質専門サロン研究チームが開発!様々なタイプのくせ毛に対応。髪芯部のゆがみを整え、くせ・うねりも素直にまとまる。自分の髪を好きになるくせ毛ケアブランド♪



夜のヘアケア

朝のスタイリング

思わず振りかえるサラサラ美人髪

## 梅雨に髪がふくらむ原因は？

ダメージのある髪は水分を吸収しやすく、湿度の高い梅雨の時期は特にうねりやくせ毛を引き起こします。

生乾きにせずしっかり乾かすこと、髪の毛に水分を含まないように、キューティクルをオイルでコーティングすると広がりを抑えられます♪



## サラサラ髪で雨の日も晴れやかに!

高いキューティクル補正力で、くせ・うねりに負けない髪に!

朝のスタイリング

夜のヘアケア

ラサーナ 海藻シルキーヘアスプレー



## 話題の酸熱でトゥルすと髪♥

サロン級!シャンプー後2~3分の洗い流すパック。ドライヤーの熱でトゥルサラに!

トゥルースト 酸熱TRヘアマスク



夜のヘアケア

朝のスタイリング

## ベタベタ髪モリセット!

ニオイもべたつきも一瞬でふわっサラ!女性らしい甘くやさしい桃の香り♥

モモリふわっとさら髪ドライシャンプー



シャンプー代わりに

日中のお直し

## どんなくせ毛も強力セット!

朝のスタイリングをハードにキープ!マスクタイプよりコスパもGOOD♪

マトメージュまとめ髪スティックSH



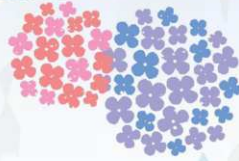
朝のスタイリング

日中のお直し

# 梅雨

Rainy Day

# おうち時間を楽しむ



気分が滅入る梅雨時期。

いつもの過ごし方を少し変えるだけで充実できる♪

はじめじめ気分を少しでも快適に過ごしましょう

## 自分磨き

塗るだけ！  
ビタミン美容液♪



毛穴の状態に合わせて選べる美容液 2 種類。  
ピュアビタミン C 配合、毛穴を整えます。

ケアナポーテ

VC10 濃美容液・VC15 特濃美容液



モロッコで古くから石鹸のように使われてきたクレイ (粘土)  
「ガスール」



ナイアード

ガスール 固形・粉末・フェイスパック

クレイの吸着力が肌、  
毛穴の汚れを取り除き  
ます。洗顔、パック、  
洗髪、全身の洗浄に。  
汚れや古い角質による  
肌のくすみが気になる  
方に。



## くつろぐ

John's Blend.

John こだわりの香りの柔軟剤

気になる生乾きの洗濯物  
もお気に入りの柔軟剤を  
使えば幸せ気分♪

ジョンズブレンド  
ソフナー ホワイトムスク



天然樹液シートで足を優しくケア

寝る前にペタッと足の裏  
に貼れば、スッキリ気持  
ち良い朝を迎えられます。

足リラシート 各種

